

Sistema ChovACUSTIC para divisoria simple

BMI

AISLAMIENTO ACÚSTICO

La solución propuesta está formada por:

Tabique múltiple formado por dos placas de yeso laminado de 13 mm y una lámina viscoelástica de alta densidad **ViscoLAM 65** de 4 mm y 6,5 Kg/m² entre placas, atornilladas a cada lado de una estructura simple de perfiles de chapa de acero galvanizado de 48 mm de ancho, a base de montantes (elementos verticales separados 600 mm entre ellos) y canales (elementos horizontales). Con paneles **ChovANAPA** (absorbente acústico napa de poliéster) insertados entre montantes. Esta solución tiene un espesor de 108 mm y una masa de 58 Kg/m², y ofrece un aislamiento acústico (R_a) de 54,7 dBA y un aislamiento térmico de 1,22 m²·K/W.

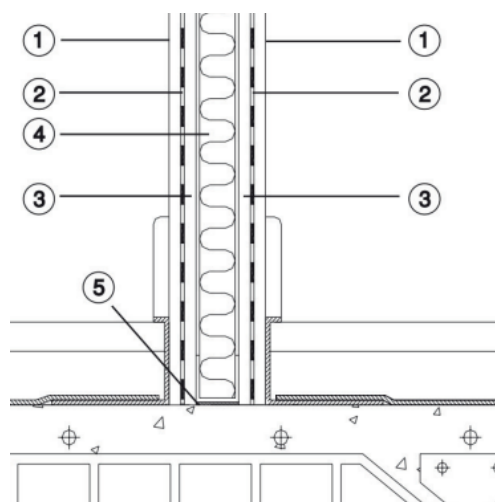
54,7
dBA

58
Kg/m²

108
mm

1,22
m² K/W

ESQUEMA



DESCRIPCIÓN DE ELEMENTOS

1. Placa de yeso laminado (13 mm).
2. **ViscoLAM 65** (4 mm) (Lámina de aislamiento a ruido aéreo)
3. Placa de yeso laminado (13 mm).
4. **ChovANAPA** (40 mm) (Absorbente acústico).
5. Banda de aislamiento estructural **ELASTOBAND 50** (4 mm).

ChovA

ASFALTOS CHOVA S.A.U

Ctra. Tavernes-Liria km 4.3, 46760 Tavernes de la Vallidigna, Valencia
Telf. : 96 282 21 50 - informacion.es@bmi group.com

Sistema ChovACUSTIC para divisoria simple

BMI

AISLAMIENTO ACÚSTICO



RECOMENDACIONES DE EJECUCIÓN

1

2

3

4

5

1. Montar la estructura metálica del tabique siguiendo las instrucciones de montaje de los sistemas de placa de yeso laminado. La modulación debe ser de 600 mm entre montantes. Antes de la instalación de todos los canales del perímetro se adherirá la banda **ELASTOBAND 50** sobre el perfil metálico.
2. Insertar el absorbente acústico **ChovANAPA** entre los montantes.
3. Atornillar la primera capa de placas de yeso laminado de 13 mm a la estructura metálica siguiendo las instrucciones de montaje de los sistemas de placa de yeso laminado.
4. Fijar la lámina **ViscoLAM** a la placa de yeso laminado utilizando cualquiera de las siguientes formas:
 - a) Mediante tornillos “placa-metal” añadiendo una arandela
 - b) Mediante grapas (longitud de pata 8, 10 o 12 mm)Los diferentes tramos de lámina se colocan a testa y contrapeando las juntas de la placa de yeso laminado.
5. Atornillar la segunda capa de placas de yeso laminado de 13 mm a la estructura metálica y sellar las juntas entre ellas siguiendo las instrucciones de montaje de los sistemas de placa de yeso laminado. Las placas se colocan contrapeando las juntas de la lámina **ViscoLAM**.

Sistema ChovACUSTIC para divisoria simple



AISLAMIENTO ACÚSTICO

NOTA LEGAL

La información técnica suministrada está basada en nuestra experiencia actual y/o en resultados obtenidos en laboratorios externos acreditados. Esta información es de carácter orientativo y nuestra garantía se limita a la calidad de los productos. En cuanto a la puesta en obra, en la cual no participamos, será responsabilidad de la empresa instaladora. Una incorrecta ejecución podría reducir el aislamiento acústico de la solución constructiva. Queda entendido que cualquier información, sugerencia, recomendación o contenido -excepto lo estrictamente relacionado con los Productos vendidos por BMI - proporcionado por BMI, incluso a través de sus empleados y/o cualquier representante de ventas designado por BMI (o cualquier persona designada por BMI) - incluyendo, pero no limitado a, los empleados del departamento BMI Expert o del departamento de ventas/comercial de BMI - no pretende constituir en modo alguno un asesoramiento técnico, de ingeniería o arquitectónico; por el contrario, toda dicha información, sugerencia, recomendación y contenido (la "Información") tiene únicamente fines informativos generales y BMI no será responsable de los posibles errores y/u omisiones contenidos en dicha Información. Por lo tanto, es de su exclusiva responsabilidad la verificación y confirmación de dicha Información con un experto profesional designado (por ejemplo, un técnico, ingeniero o arquitecto), debidamente autorizado, para obtener asesoramiento profesional. BMI no es ni será responsable de ninguna consecuencia relacionada con la Información proporcionada y el uso que usted haga de dicha Información.

