

BMI

Impermeabilización sintética con láminas flexibles de PVC-P



icopal

bmigroup.com/es

CONTENIDOS

IMPERMEABILIZACIÓN SINTÉTICA	4
PRODUCTOS PARA LA IMPERMEABILIZACIÓN SINTÉTICA	5
COSMOFIN GG PLUS	5
MONARPLAN FM	6
COMPONENTES PVC	7
LAMINA PVC-P SIN ARMADURA. DETALLES	7
LAMINA PVC-P PARA PASILLOS TÉCNICOS	7
CAZOLETAS, PASATUBOS Y PARAGRAVILLAS	8
ESQUINAS Y RINCONERAS	9
PERFILES COLAMINADOS PVC, CHAPAS Y BARRAS	9
ADHESIVOS, ACTIVADOR DE SOLDADURA, Y PVC LÍQUIDO	10
GEOTEXTILES, CAPAS SEPARADORAS Y ANTIPUNZANTES	10
BARRERAS CONTRA VAPOR BcV	11
SISTEMAS CON LÁMINAS COSMOFIN GG PLUS Y MONARPLAN FM	12
SISTEMA COSMOFIN NO TRANSITABLE CON PROTECCIÓN PESADA DE GRAVAS	12
SISTEMA COSMOFIN TRANSITABLE CON ACABADO CERÁMICO	12
SISTEMA COSMOFIN/MONARPLAN NO TRANSITABLE CON FIJACIÓN MECÁNICA	13
SISTEMA COSMOFIN PARA CUBIERTA AJARDINADA	13

Impermeabilización sintética



[Consulta más sistemas](#)

Los sistemas de impermeabilización sintética con láminas flexibles de policloruro de vinilo plastificado PVC-P de BMI son soluciones fiables y duraderas para la impermeabilización de cubiertas entre otras aplicaciones.

La validez y el buen funcionamiento de dichos sistemas están avalados por la experiencia de BMI como fabricante líder europeo en materiales de cubiertas. Con múltiples impermeabilizaciones realizadas en diferentes países, constituyen una solución contrastada de impermeabilización.

Las soluciones con láminas sintéticas de PVC-P de BMI, resisten de forma óptima las agresiones ambientales más comunes:

- Exposición a la luz ultravioleta UV
- Cambios bruscos de temperatura: Lluvia, granizo, nieve...
- Fuerza del viento
- Polución y polvo de aire
- Estabilidad en contacto con raíces y sustratos vegetales, gravas, finos, etc



Cubierta no transitable fijada mecánicamente



Cubierta solar bioclimática con protección pesada

LÁMINAS DE PVC-P

PRODUCTOS PARA LA IMPERMEABILIZACIÓN SINTÉTICA

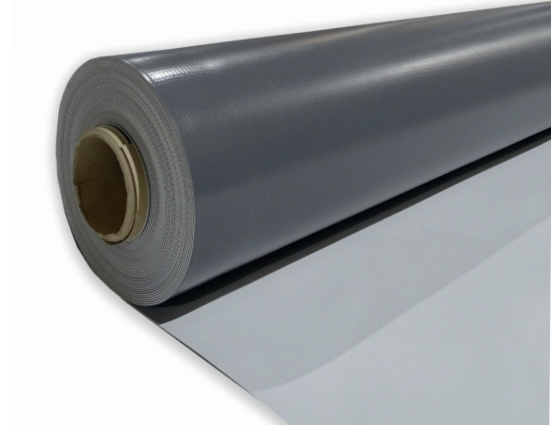
Láminas sintéticas a base de policloruro de vinilo plastificado (PVC-P), fabricadas mediante calandrado en dos capas y reforzadas con diferentes tipos de armadura.

Destinadas a la impermeabilización de cubiertas para todo tipo de edificaciones.

COSMOFIN GG PLUS

Cosmofin GG Plus es una lámina sintética de impermeabilización de PVC-P, reforzada con doble armadura de malla y velo de fibra de vidrio, y con acabado intemperie.

Cumple la norma EN 13956 para impermeabilización de cubiertas y norma EN 13967 para impermeabilización de estructuras enterradas.



APLICACIONES

- Para sistemas monocapa fijado mecánicamente en cubiertas autoprotegidas con pendiente $\geq 1\%$, incluidas áreas de mantenimiento.
- Para sistemas monocapa bajo protección pesada en cubiertas de uso transitable y no transitable, cubierta invertida y convencional, sobre soportes resistentes de hormigón, madera, etc. Acabados en solado fijo de pavimento cerámico, solado flotante (losa filtrante INVERLOSA y baldosa sobre plots), capa de gravas, sustrato vegetal, etc.
- En obra nueva o rehabilitación.
- Para impermeabilización de muros y losas enterradas.
- Recomendada para impermeabilizar cubiertas ajardinadas y jardineras.

VENTAJAS

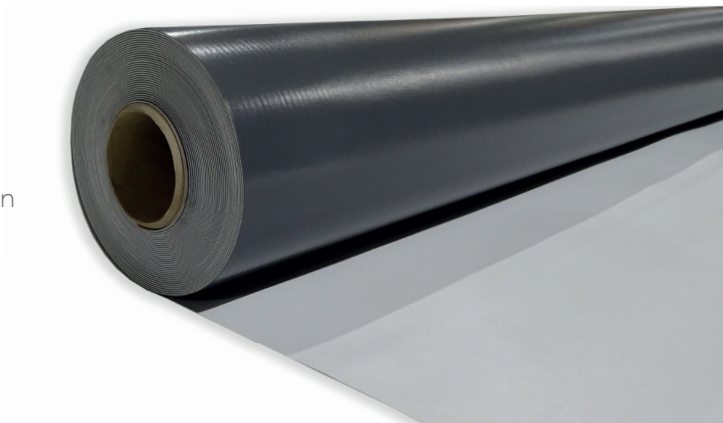
- Solución ligera.
- Adecuado para diversos tipos de cubiertas.
- La flexibilidad de las láminas permite su uso para diversas formas de cubierta.
- El aspecto suave de la superficie permite satisfacer las exigencias estéticas de arquitectos y diseñadores de edificios.
- Lámina sin biocidas, evita la contaminación del agua.
- Resistente al envejecimiento y a todas las influencias ambientales habituales.
- Gran resistencia a la tracción y elongación.
- Excelente flexibilidad a baja temperatura.
- Alta estabilidad dimensional.
- Durabilidad.
- Fácil colocación y soldadura por aire caliente.
- Reciclable.

Producto	Acabado	Armadura	Espesor (mm)	Medidas (m)	m ² /rollo	m ² /palet	Pedido mín.	Código
COSMOFIN GG PLUS 1,2mm	Gris claro	Velo y malla de vidrio	1,2	1,65 x 20	33	495	1 rollo	7044036
COSMOFIN GG PLUS 1,5mm	Gris claro	Velo y malla de vidrio	1,5	1,65 x 15	24,75	371,25	1 rollo	7044037

MONARPLAN FM

Monarplan FM es una lámina sintética de impermeabilización de PVC-P, reforzada con armadura de malla de poliéster y acabado intemperie.

Cumple la norma EN 13956 para impermeabilización de cubiertas y norma EN 13967 para impermeabilización de estructuras enterradas.



APLICACIONES

- Para sistemas monocapa fijado mecánicamente en cubiertas autoprotegidas con pendiente $\geq 1\%$, incluidas áreas de mantenimiento.
- En obra nueva o rehabilitación.
- Para impermeabilización de muros y losas enterradas.
- No recomendada para impermeabilizar cubiertas ajardinadas y jardineras.

VENTAJAS

- Solución ligera.
- La flexibilidad de las láminas permite su uso para diversas formas de cubierta.
- El aspecto suave de la superficie permite satisfacer las exigencias estéticas de arquitectos y diseñadores de edificios.
- Soldadura de los solapes con aire en caliente.
- Resistente al envejecimiento y a todas las influencias ambientales habituales.
- Gran resistencia a la tracción y elongación.
- Excelente flexibilidad a baja temperatura.
- Durabilidad.
- Fácil colocación y soldadura por aire caliente.
- Reciclable.

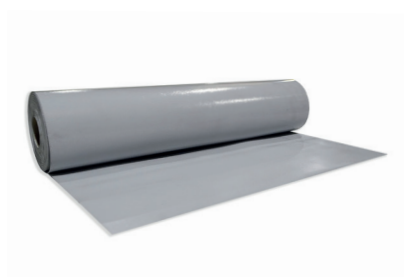
Producto	Acabado	Armadura	Espesor (mm)	Medidas (m)	m ² /rollo	m ² /palet	Pedido mín.	Código
MONARPLAN FM 1,2mm	Gris claro	Malla de poliéster	1,2	2,12 x 20	42,4	636	1 rollo	7045076
MONARPLAN FM 1,5mm	Gris claro	Malla de poliéster	1,5	1,65 x 15	24,75	371,25	1 rollo	7045014

COMPONENTES PVC

Elementos auxiliares para ser utilizados como complemento de impermeabilizaciones con láminas sintéticas fabricadas a base de PVC plastificado.

LAMINA PVC-P SIN ARMADURA. DETALLES

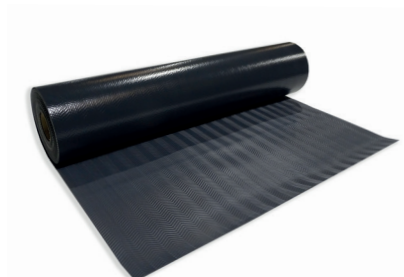
Lámina de PVC-P sin armadura para detalles y la confección de accesorios elaborados in situ (no prefabricados).



Producto	Acabado	Armadura	Espesor (mm)	Medidas (m)	m ² /rollo	m ² /palet	Pedido mín.	Código
COSMOFIN F 1,5 mm	Gris claro	Sin armadura	1,5	1 x 20	20	400	1 rollo	7044125 7044589

LAMINA PVC-P PARA PASILLOS TÉCNICOS

Lámina de PVC-P con acabado anti-deslizante para la realización de pasillos técnicos destinados a tránsito de mantenimiento en cubiertas terminadas en láminas de PVC-P.



Producto	Acabado	Armadura	Espesor (mm)	Medidas (m)	m ² /rollo	m ² /palet	Pedido mín.	Código
MONARPLAN W ANTRACITA	Antracita	Sin armadura	2,5*	1,06 x 15	15,9	143,1	1 rollo	7044151

* Incluido el relieve



CAZOLETAS, PASATUBOS Y PARAGRAVILLAS

Piezas prefabricadas en PVC-P, para la conexión con la bajante de pluviales de la cubierta y la salida de tubos a través de la impermeabilización de la cubierta.

Producto	Diámetro (mm)	Unidades/caja	Color	Pedido mín.	Código
CAZOLETA PVC 80 mm SV	80	5	Gris	1 caja	7043424*
CAZOLETA PVC 90 mm SV	90	5	Gris	1 caja	7045123*
CAZOLETA PVC 90 mm	90	5	Blanco	1 caja	84600**
CAZOLETA PVC 100 mm SV	100	5	Gris	1 caja	7045128*
CAZOLETA PVC 100 mm	100	5	Blanco	1 caja	84601**
CAZOLETA PVC 110 mm SV	110	5	Gris	1 caja	7045124*
CAZOLETA PVC 110 mm	110	5	Blanco	1 caja	84602**
CAZOLETA PVC 125 mm SV	125	5	Gris	1 caja	7045125*
CAZOLETA PVC 160 mm SV	160	5	Gris	1 caja	7044599*
CAZOLETA LATERAL PVC 100 mm	100	5	Gris	1 caja	7043423/ 84603
PASATUBOS PVC 75 A 125 mm	75 a 125	5	Gris	1 caja	7043422*/ 84604*
PARAGRAVILLAS PLUS DIAM. 75-200 mm	75-200	5	Negro	1 caja	7045129*
PARAGRAVILLAS	60-120	150	Negro	1 caja	7045486 / 84090
PARAGRAVILLA CONICO	150-200	25	Negro	1 caja	84091*

(*) Producto bajo pedido / (**) En stock hasta fin de existencias



Cazoleta gris



Cazoleta blanca



Cazoleta lateral



Pasatubos PVC



Paragravillas Plus



Paragravillas



Paragravillas cónico

ESQUINAS Y RINCONERAS

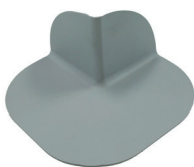
Piezas prefabricadas de esquina exterior e interior (rinconera). Y pieza de esquina universal para impermeabilización con láminas de PVC-P de BMI.

Producto	Medidas (mm)	Unidades/caja	Color	Espesor (mm)	Pedido mín.	Código
RINCONERA PVC INTERNA GC	90 x 90 x 80 (base x base x altura)	25	Gris claro	1,5	1 caja	7044584
ESQUINERA PVC EXTERNA GC	80 x 80 x 70 (base x base x altura)	25	Gris claro	1,5	1 caja	7043425
ESQUINERA PVC UNIVERSAL GC	188 (Diámetro)	25	Gris claro	1,5	1 caja	7045130*

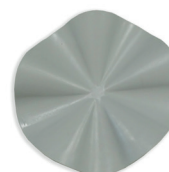
(*) Producto bajo pedido



Rinconera PVC



Esquinera PVC



Esquinera universal

PERFILES COLAMINADOS PVC, CHAPAS Y BARRAS

Chapa metálica y perfiles metálicos conformados que incorporan una película de lámina de PVC-P de BMI. Para la elaboración de remates en puntos singulares de entrega a paramento, anclaje perimetral, fijación por cambio de pendiente en faldón de cubierta, etc.

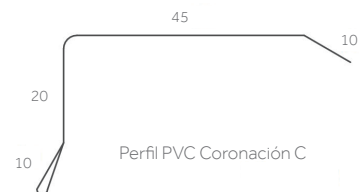
Producto	Medidas (m)	Nº metros/paquete	Nº metros/palet	Pedido mín.	Código
PERFIL PVC PLANO A	2	28	1400	1 paquete	7045113/ 84614
PERFIL PVC PLANO B	2	26	1300	1 paquete	7045115/ 84616
PERFIL PVC CORONACIÓN C	2	20	1000	1 paquete	7045116/ 84617
PVC CHAPA COLAMINADA 1X2	2 x 1	2 m ²	100 m ²	1 unidad	7043302
MONARPLAN FIXATION BAR	3	30	1500	1 paquete	7043282



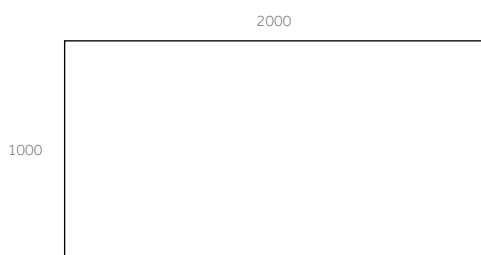
Perfil PVC Plano A



Perfil PVC Plano B



Perfil PVC Coronación C



PVC Chapa colaminada 1x2



Monarplan fixation bar

*Uds en mm.

ADHESIVOS, ACTIVADOR DE SOLDADURA, Y PVC LÍQUIDO

Adhesivos de montaje para la instalación provisional de láminas de PVC-P de BMI en paramentos. Activador de soldadura o limpiador de PVC, para la eliminación de suciedad y activación de la soldadura en solape en caso necesario. PVC líquido para el sellado extra en puntos singulares.

Producto	Litros/bote	Litros/palet	Pedido min.	Código
PVC CONTACT ADHESIVE 5 L	5	400	1 bote	7045168**
PVC CONTACT ADHESIVE 24 L	24	576	1 bote	7045166*/**
MONARPLAN LIQUID SEALER	1,25	495	1 bote	7043303**
PVC CLEANING AGENT 5 L	5	420	1 bote	7045165 / 7026203***

(*) Producto bajo pedido / (**) Adhesivo de contacto para PVC / (***) PVC líquido color gris. Apto para Monarplan FM y Cosmofin GG Plus / (****) Limpiador o activador de soldadura



PVC Contact Adhesive



Monarplan Liquid Sealer



PVC Cleaning Agent

GEOTEXILES, CAPAS SEPARADORAS Y ANTIPUNZANTES

Geofim es un geotextil no tejido compuesto por fibras 100% poliéster de tipo no tejido y punzonado mecánicamente mediante agujeteado. Recomendada como capa separadora, antipunzonante, filtración y drenaje.

Monarplan Glassfibre, es un geotextil de tipo velo de fibra de vidrio de 120 g/m² de masa superficial. Recomendado como capa separadora y filtración.

Producto	Peso (g/m ²)	Rollo (m)	Rollo (m ²)	Pedido min.	Código
GEOFIM 200	200	2,2 x 100	220	1 rollo	82030G
GEOFIM 300	300	2,2 x 75	165	1 rollo	82050G
GEOFIM 500	500	2,2 x 60	132	18 rollos	82070G*
GEOFIM PP 125-15	125	1,83 x 100	183	1 rollo	83253
MONARPLAN GLASSFIBRE	120	100 x 2	200	1 rollo	7044568*

*Producto bajo pedido. Consultar cantidad mínima.



GEOFIM



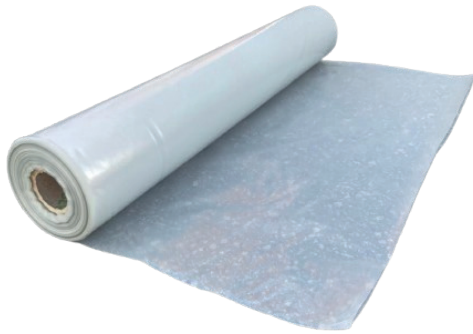
MONARPLAN GLASSFIBRE / Geofim PP 125-15

BARRERAS CONTRA VAPOR BcV

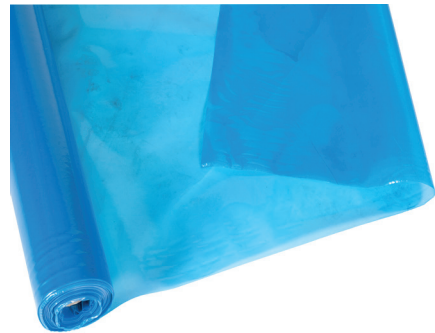
Lámina de polietileno de baja densidad diseñadas para su empleo como barrera contra vapor en sistemas de cubiertas convencionales. Mediante su uso, se limita el movimiento de vapor a través del paquete de cubierta, y se consigue un funcionamiento óptimo del aislamiento térmico.

Producto	Color	mm	Rollo (m)	Rollo (m ²)	Rollos/palet	Pedido mín.	Código
FILM DE POLIETILENO BcV 200 mi	Translúcido	0,2	1,25 x 60	150 (**)	14	1 rollo	7044939 / 84615
MONARVAP 200 B	Azul	0,2	1,5 x 50	75	49	1 rollo	7043311*

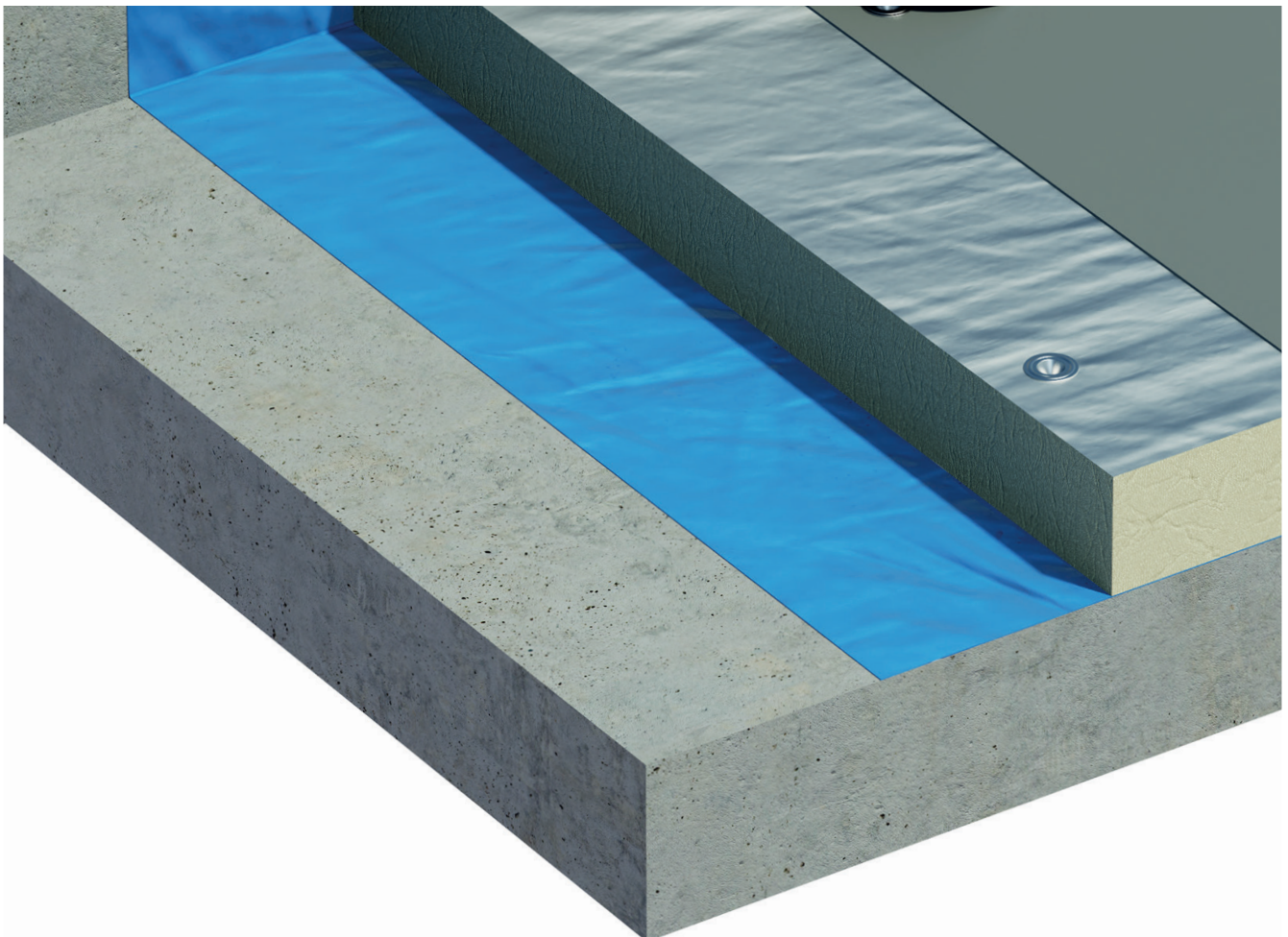
(*) Producto bajo pedido/ (**) La anchura del rollo se presenta plegada. Anchura de rollo desplegado, 2,5 m.



Film de polietileno



MONARVAP 200 B

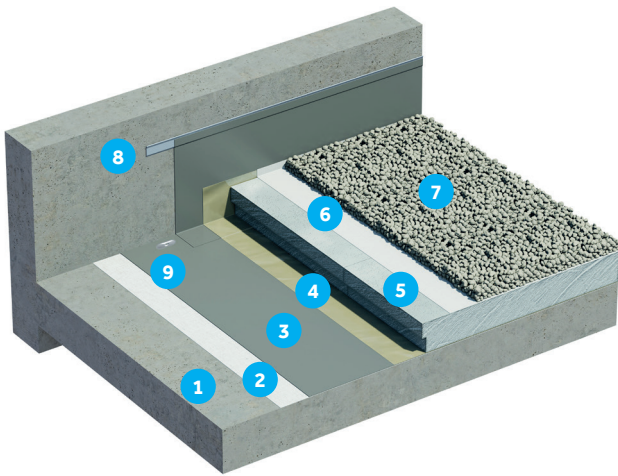


SISTEMAS FRECUENTES CON LÁMINAS COSMOFIN GG PLUS Y MONARPLAN FM

Los sistemas de impermeabilización sintética con láminas Cosmofin GG Plus y Monarplan FM, proporcionan una solución fiable y duradera para la protección de los edificios frente a la entrada de agua por precipitaciones. A continuación, ofrecemos una muestra de los sistemas más habituales de cubiertas con nuestras láminas de PVC-P de BMI, fabricadas a base de PVC plastificado.

SISTEMA COSMOFIN NO TRANSITABLE CON PROTECCIÓN PESADA DE GRAVAS

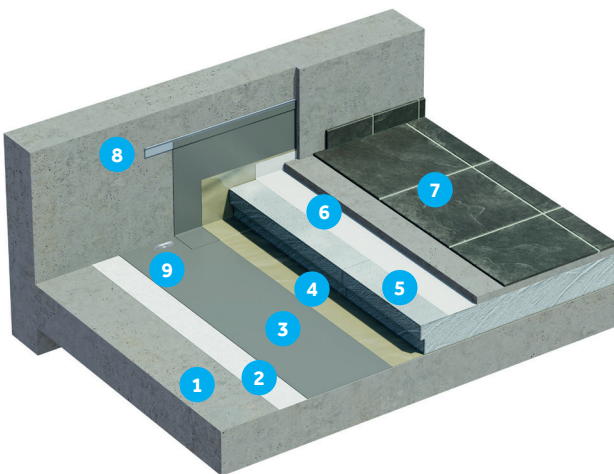
En los sistemas de cubierta bajo protección pesada de gravas la membrana impermeabilizante queda lastrada por una capa de protección. Ofreciendo un acabado no transitable. Frecuentemente utilizadas en edificios de tipo no residencial.



DESCRIPCIÓN DEL SISTEMA DE CUBIERTA (De menor a mayor cota)		
1	Soporte resistente de hormigón	Pendiente 1-5 %
2	Capa separadora y de protección	Geofim 300
3	Lámina de impermeabilización	Cosmofin GG Plus
4	Capa separadora	Film de Polietileno BcV 200 mi / Monarvap 200 B
5	Aislamiento térmico	XPS, ChovAFOAM 300 M
6	Capa separadora y de protección	Geofim 300 / Geofim PP 125-15
7	Protección pesada	Capa de gravas, mínimo 5 cm
8	Perfil terminación con sellado	Perfil colaminado tipo B con sellado
9	Fijación lámina de impermeabilización con anclaje perimétrico cada 25 cm	

SISTEMA COSMOFIN TRANSITABLE CON ACABADO CERÁMICO

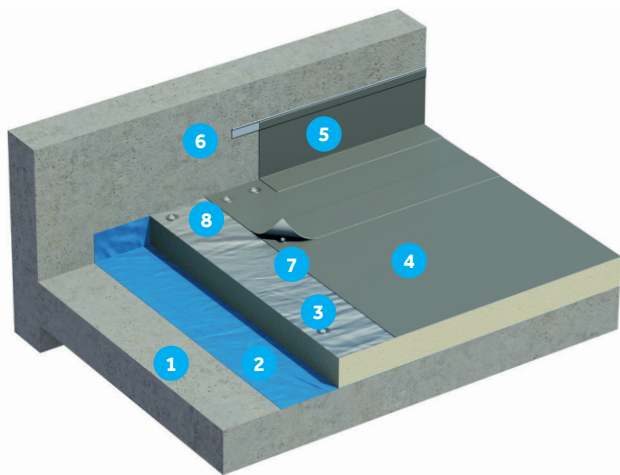
En los sistemas de cubierta bajo protección pesada de gravas la membrana impermeabilizante queda lastrada por una capa de protección. Ofreciendo un acabado transitable. Frecuentemente utilizadas en edificios de tipo residencial.



DESCRIPCIÓN DEL SISTEMA DE CUBIERTA (De menor a mayor cota)		
1	Soporte resistente de hormigón	Pendiente 1-5 %
2	Capa separadora y de protección	Geofim 300
3	Lámina de impermeabilización	Cosmofin GG Plus
4	Capa separadora	Film de Polietileno BcV 200 mi / Monarvap 200 B
5	Aislamiento térmico	XPS, ChovAFOAM 300 M
6	Capa separadora y de protección	Geofim 300 / Geofim PP 125-15
7	Protección pesada	Solado fijo con mortero de protección
8	Perfil terminación con sellado	Perfil colaminado tipo A con sellado
9	Fijación lámina de impermeabilización con anclaje perimétrico cada 25 cm	

SISTEMA COSMOFIN/MONARPLAN NO TRANSITABLE CON FIJACIÓN MECÁNICA

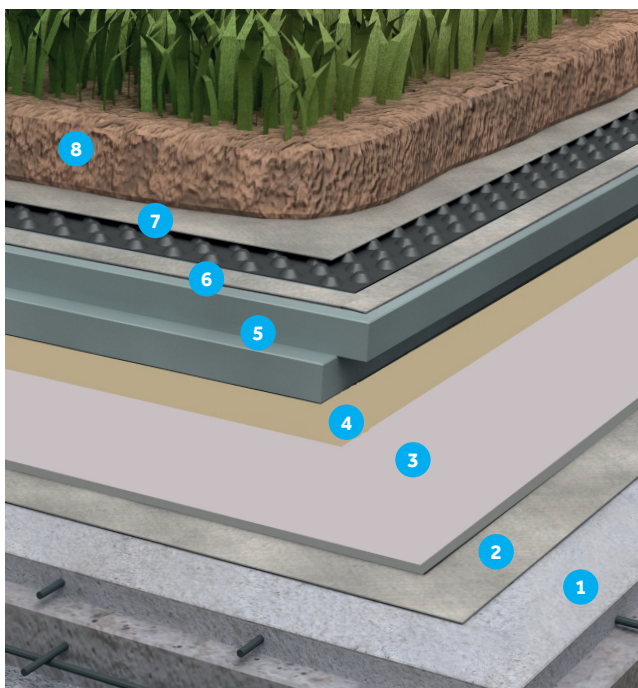
Los sistemas de cubierta no transitable con membrana fijada mecánicamente se aplican principalmente en cubiertas deck, con soporte de chapa grecada o chapa grecada perforada, siendo habituales de las cubiertas de centros logísticos, almacenes, supermercados etc... Pero también en soportes de hormigón o madera en edificios de oficinas o terciarios.



DESCRIPCIÓN DEL SISTEMA DE CUBIERTA (De menor a mayor cota)		
1	Soporte resistente (hormigón, madera o chapa grecada)	Pendiente $\geq 1\%$
2	Barrera contra vapor	Monarvap 200 B / Film de polietileno
3	Aislamiento térmico	Thermazone PIR o Lana de Roca
4	Lámina de impermeabilización	Monarplan FM o Cosmofin GG Plus
5	Lámina de remate	Monarplan FM o Cosmofin GG Plus
6	Perfil terminación con sellado	Perfil colaminado tipo B
7	Fijación mecánica en solape, o fijación por inducción (sólo Monarplan FM)	
8	Fijación lámina de impermeabilización con anclaje perimétrico cada 25 cm	

SISTEMA COSMOFIN PARA CUBIERTA AJARDINADA

Sistema de cubierta ajardinada para acabados de vegetación extensiva o intensiva. Cubierta invertida con aislamiento XPS. Las láminas sintéticas de PVC-P Cosmofin GG Plus disponen de una probada resistencia a raíces que las hacen aptas para las cubiertas más exigentes.



DESCRIPCIÓN DEL SISTEMA DE CUBIERTA (De menor a mayor cota)		
1	Soporte resistente de hormigón	Pendiente 1-5 %
2	Capa separadora y de protección	Geofim 300
3	Lámina de impermeabilización	Cosmofin GG Plus
4	Capa separadora	Film de Polietileno BcV 200 mi / Monarvap 200 B
5	Aislamiento térmico	XPS, ChovAFOAM 300 M
6	Capa separadora y de protección	Geofim 300
7	Lámina drenante o retenedora	ChovADREN DD Garden (intensiva) ó ChovADREN 20 Garden + Geofim PP 125-15 (extensiva)
8	Protección pesada	Sustrato vegetal + vegetación
9*	Fijación lámina de impermeabilización con anclaje perimétrico cada 25 cm	A colocar en encuentro con paramento

*No presente en la imagen



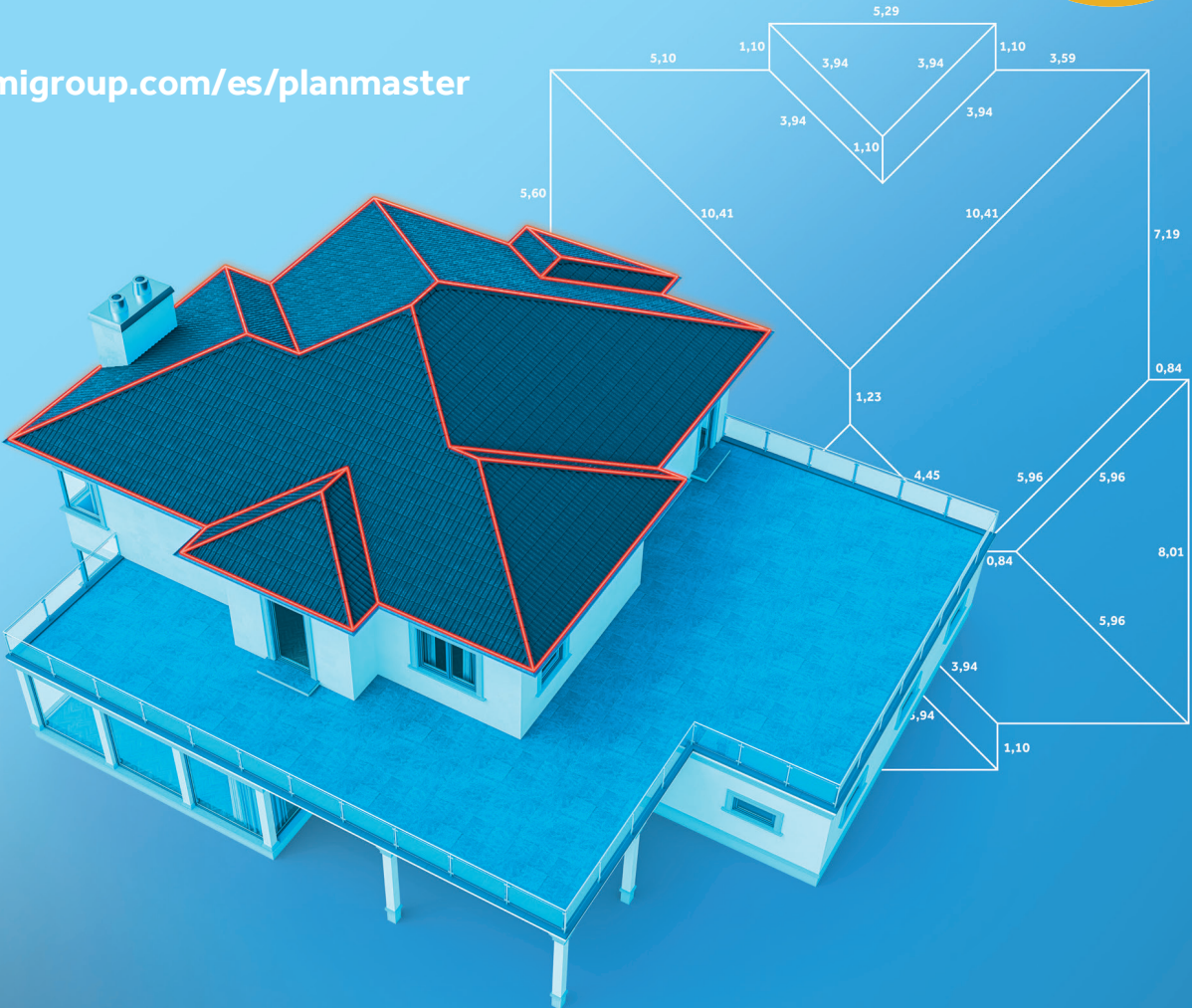
PlanMaster

Servicio de medición digital para cubiertas

- Ahorras tiempo en tus presupuestos.
- Recibes tu informe detallado en 48 horas.
- Tendrás más tiempo para tus clientes.
- PlanMaster es 100% online. ¡Fácil!



bmigroup.com/es/planmaster





Somos líderes europeos en fabricación y venta de productos y soluciones para cubierta plana e inclinada.

A través de nuestras marcas, Cobert, ChovA, EverGuard, Icopal y Sealoflex, ofrecemos soluciones para todo tipo de cubierta.

En **BMI Iberia** contamos con una amplia red comercial experta en soluciones para impermeabilización y cubiertas.

Tenemos 6 fábricas distribuidas entre España y Portugal, equipadas con tecnología de vanguardia donde producimos tejas y sistemas de cubierta reconocidos mundialmente por su calidad. Y 1 planta de fabricación especializada en soluciones de cubierta plana y aislamiento térmico y acústico.

Contamos con 12 centros logísticos y múltiples depósitos de material que garantizan nuestra agilidad en el servicio a la península ibérica y a los más de 60 países a los que exportamos.

BMI España

Tel. +34 925 53 07 08

Email. informacion.es@bmigroup.com

bmigroup.com/es

TE ACOMPAÑAMOS A LO LARGO DE TODO TU PROYECTO

BMI Expert

Asesoramiento de nuestro equipo técnico

BMI Academy

Formación teórica y práctica en nuestros sistemas

BMI RoofPro

Programa de **certificación** al instalador

BMI PlanMaster

Servicio digital de **medición de cubiertas** en 48h

